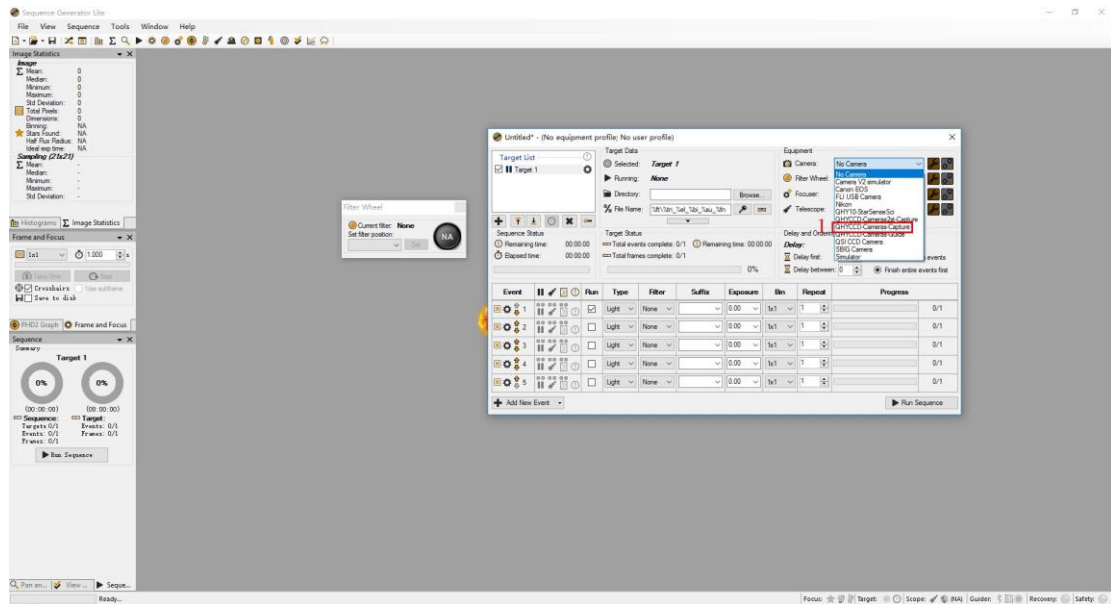


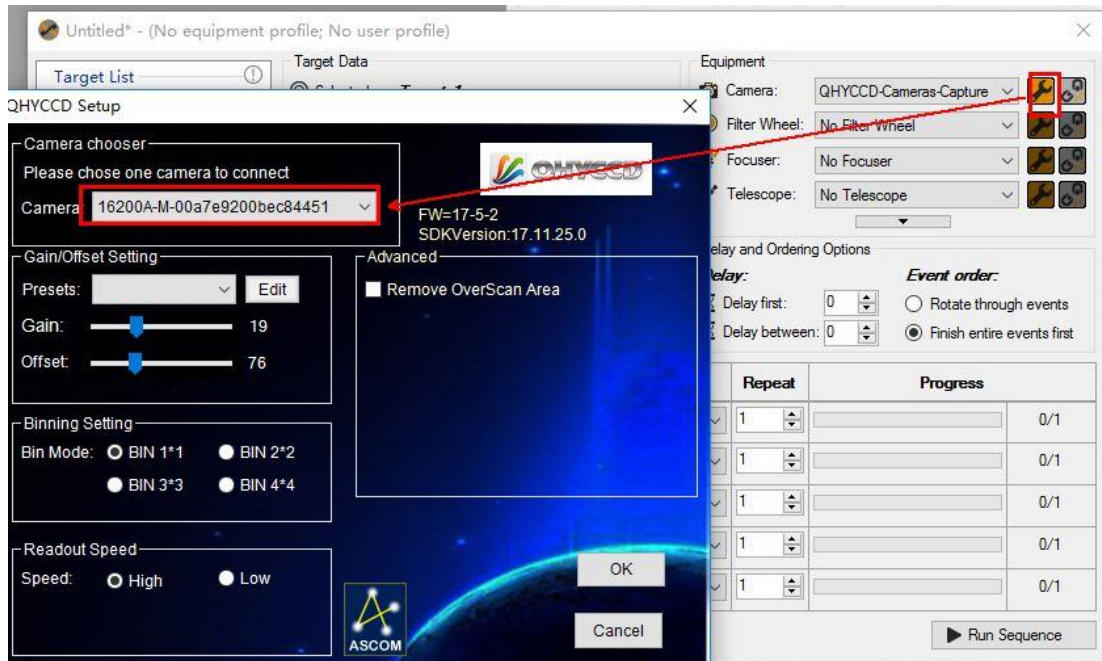
两台 A 系列相机同时连接 SGP 拍摄设置操作方法

以 QHY16200A 为例：

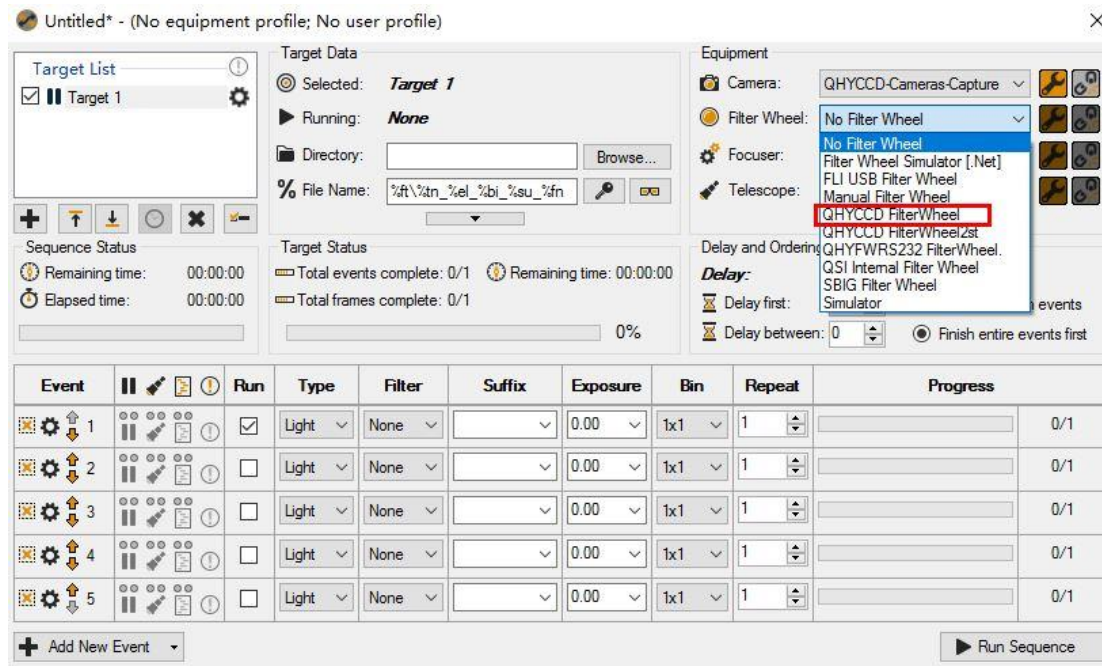
1、下载最新驱动，打开 SGP 软件，选择相机驱动 QHYCCD-Cameras-Capture



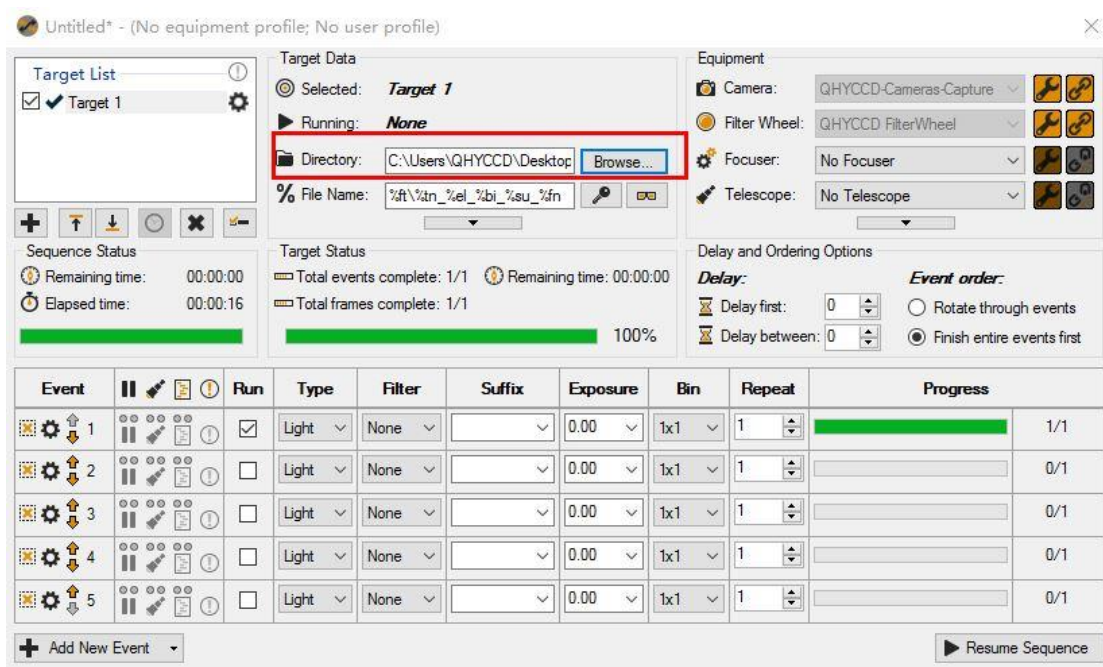
2、打开相机设置，记住相机编号，然后连接相机。



3、选择滤镜轮驱动 QHYCCD FilterWheel，设置滤镜轮孔数，连接滤镜轮。

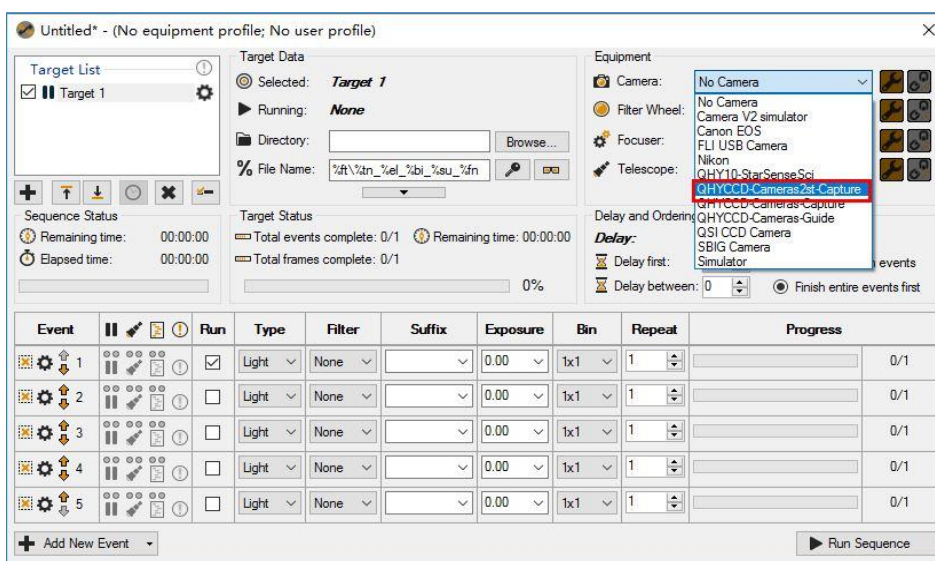


选择保存路径

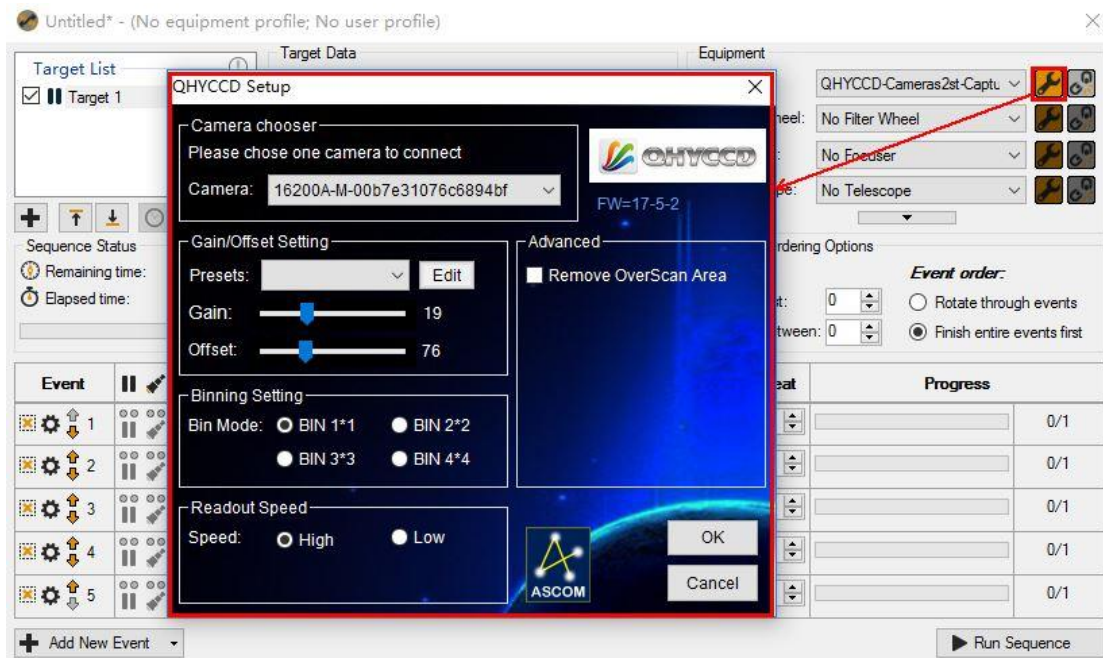


这时，第一台相机已经设置好，可以正常拍摄。

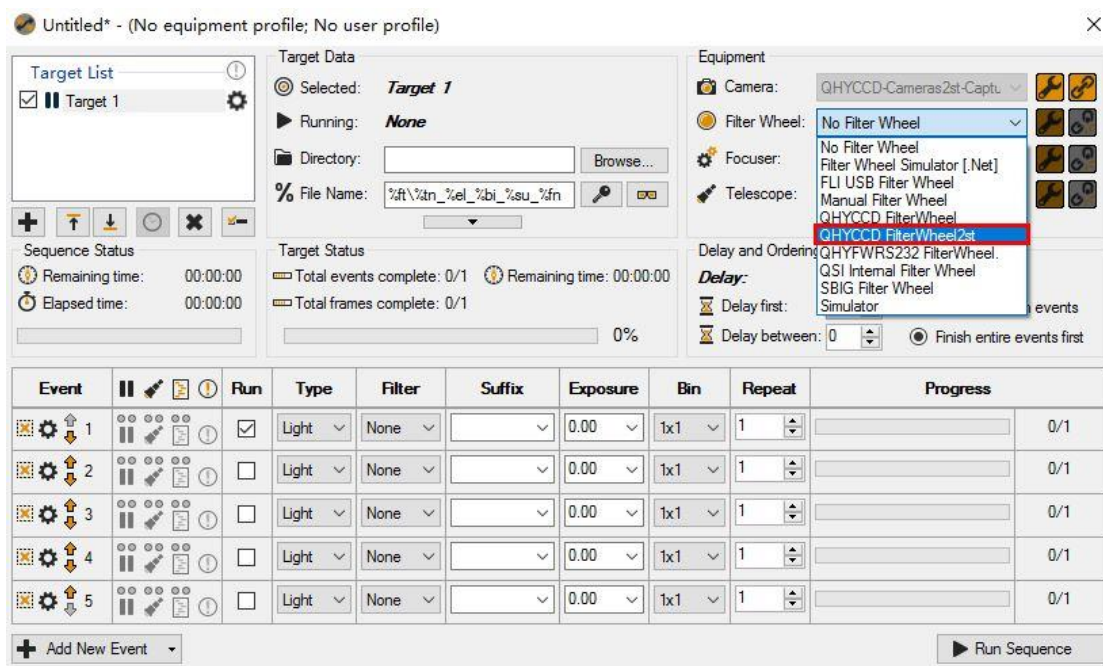
4、再次打开 SGP，选择相机驱动 QHYCCD-Cameras2st-Capture

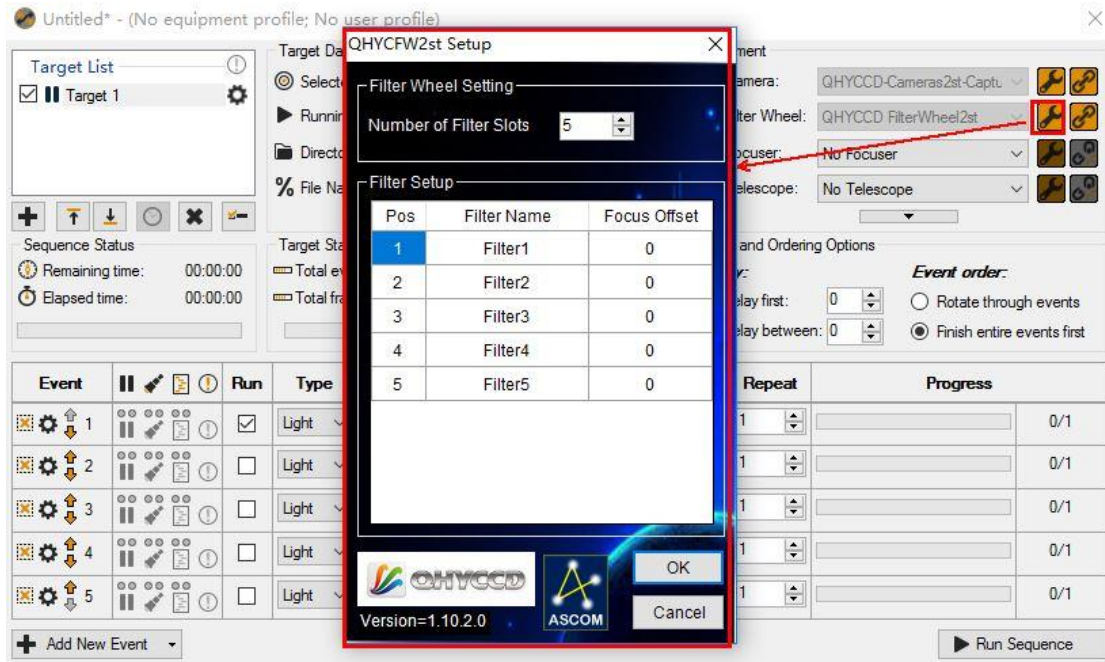


5、打开相机设置，选择另一台相机编号，然后连接相机。

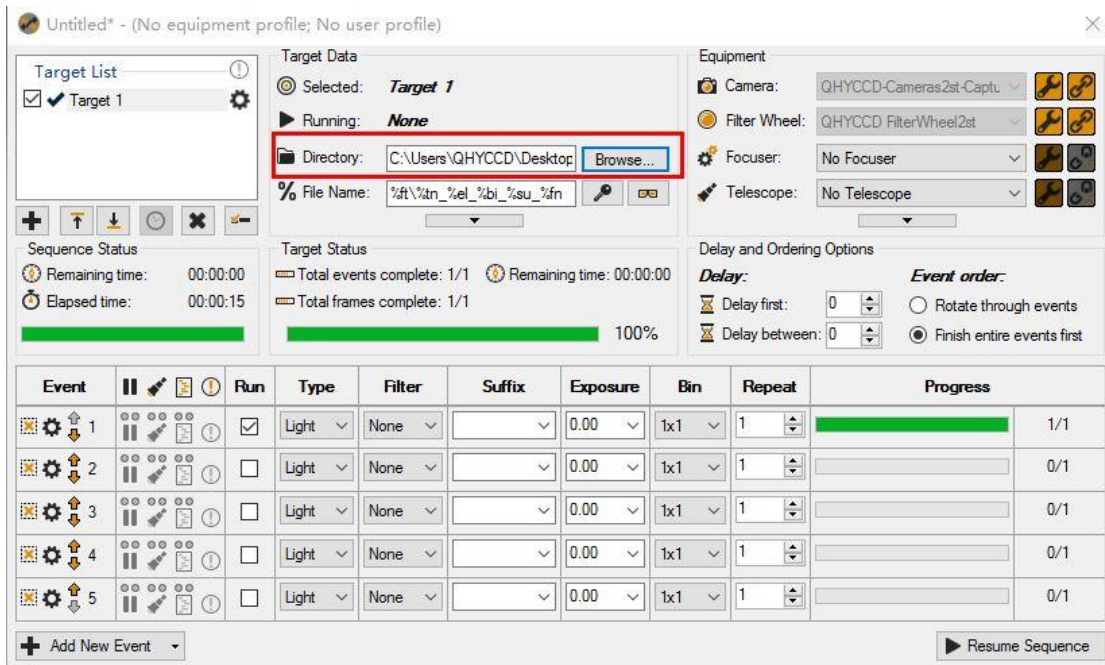


6、选择对应的滤镜轮驱动 QHYCCD FilterWheel2st，设置滤镜轮孔数，连接滤镜轮。





选择保存路径



这时，第二台相机已经设置好，可以正常拍摄。

两台 QHY16200 相机可以同时使用 SGP 进行控制拍摄。

注：选择相机与滤镜轮时一定要注意对应，否则会导致混乱。

注意，支持的版本为 2017 年 7 月 12 日及其之后的。之前的版本不支持

